

FEIMEX

FX 100



Designed in
Germany



FEIMEX FX 100

Der einzige konvektionsgekühlte 4 in 1 LED Scheinwerfer in dieser Preisklasse! Durch die geringe Abmessung und den unglaublichen Output werden Sie und Ihre Veranstaltung einzigartig. Freuen Sie sich auf den „Kleinen“ – Ihren neuen besten Freund.

FEIMEX FX 100

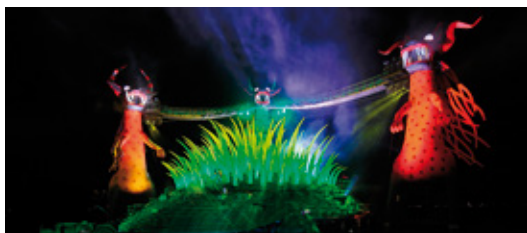


Foto: © Bregenzer Festspiele / Anja Köhler

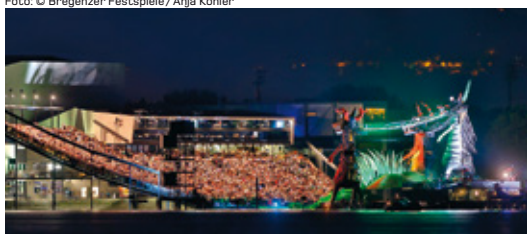


Foto: © Bregenzer Festspiele / Achim Mende

Spektakel der besonderen Art.

Einzigartig, kolossal und weltbekannt – das sind die Bregenzer Festspiele. Die gigantische Bühne auf dem Bodensee ist jedes Jahr Schauplatz atemberaubender Inszenierungen und lockt Opernfans aus der ganzen Welt an. Selbst James Bond gab sich hier schon die Ehre. Besonders faszinierend ist die Lichtshow, die das überdimensionale Bühnenbild jedes Jahr aufs Neue in ein Meer der Gefühle verwandelt. Seit neuestem gehört der FEIMEX FX 100 IP zu den Hauptdarstellern! Mit insgesamt 348 Scheinwerfern zauberte der Alleskönner auf kleinstem Raum die perfekte Effektbeleuchtung für das komplette Zentrum der Bühne. Neben den exakt abgestimmten Lichtstimmungen für die märchenhafte Show, waren vor allem die Rahmenbedingungen ein Härtetest: Die Scheinwerfer waren den ganzen Sommer über den Wetterverhältnissen der Alpen und der Nässe des Bodensees ausgesetzt. Und dennoch leuchtete der FEIMEX FX 100 IP von der ersten bis zur letzten Vorführung in perfekter Strahlkraft. Freuen Sie sich also schon auf die nächsten Vorstellungen, wenn es wieder heißt: Let the show begin!

FEIMEX FX 100 im Rampenlicht

Dieser Scheinwerfer überzeugt alle, die ihn kennengelernt haben, denn die Vorteile leuchten ein:

4 in 1 – Ausgestattet mit sieben Hochleistungs-LEDs in den Farben rot, grün, blau und weiß sorgt der FEIMEX FX 100 für die perfekte Farbmischung. Ein sattes Weiß, Pastelltöne und selbst Strobe-Effekte sind möglich.

Enorme Lichtausbeute – Mit einer Leistungsaufnahme von nur 60 Watt ist der Verbrauch bis zu 85 % geringer als bei einem herkömmlicher Scheinwerfer.

Steuerung – Über die benutzerfreundliche Menüführung lässt sich der Scheinwerfer mühelos programmieren. Ob manuell, als Master-/Slave-Steuerung oder für den professionellen Einsatz per DMX – sogar die Programmierung ohne Steuerpult ist möglich.

Extrem hohe Lebensdauer – Die LED-Technologie ermöglicht eine Betriebsdauer von bis zu 50.000 Stunden. Selbst häufiges Ein- und Ausschalten bringt keinen Verlust.

Verschiedene Ausführungen – Egal ob indoor oder outdoor. Mit unserer wetterfesten IP Ausführung können Sie jeder Sturmfront gelassen entgegen schauen – hier haben Sie die Wahl.

Robust und leicht – Mit nur 2,5 kg ist der FEIMEX FX 100 sehr leicht. Das Aluminium-Druckgussgehäuse ist zudem extrem robust und für jeden Einsatz bereit – auch auf kleinstem Raum.

15 in Reihe – Durch die geringe Leistungsaufnahme können Sie problemlos mehrere Scheinwerfer in Reihe schalten und sparen so bei größeren Installationen wertvolle Zeit und Kabelwege.

Flightcase – Hochwertige Flightcases mit 9 mm Multiplexholz, Aluminiumprofilrahmen und schaumstoffgepolstertem Innenraum sind optional erhältlich und schützen Ihre Scheinwerfer perfekt beim Transport.

Ausführungen

Unterschiedliche Bauarten und die kompakte Größe bieten Ihnen eine einzigartige Bandbreite an Anwendungen – auch im privaten Bereich.



FX 100 – Indoor

Anschluss	Neutrik PowerCon (In/Out) Neutrik XLR 3 pol. male/female
Zubehör	offenes Titanex Anschlusskabel mit Neutrik PowerCon Stecker
Schutzklasse	IP20



FX 100 IP – Outdoor

Anschluss	je 1,20 m offenes Titanex Kabel (In/Out), hochwertiges 110 Ohm DMX Kabel mit Neutrik NC3FX-HD & NC3MX-HD
Schutzklasse	IP65

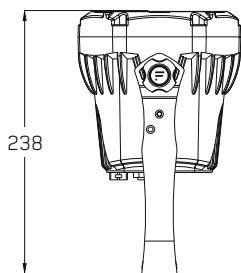
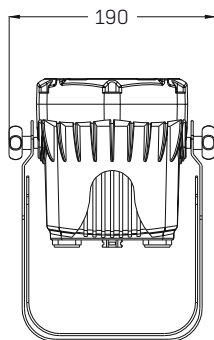
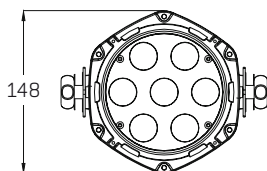


Kontakt

FEIMEX GmbH
Ottensener Straße 8
22525 Hamburg
Germany

T +49(0)40 468 991 790
F +49(0)40 468 991 7949
office@feimex.com
www.feimex.com

FX 100 – Mini Par Pro 4 in 1 | IP65



Optisches System

Optiken	feste optische Systeme
Abstrahlwinkel	30°

LED-Lichtquellen

LEDs	7x 4 in1 Multicolour LEDs
Farben	7x rot, 7x grün, 7x blau, 7x weiß
Treiberstrom	500 mA
Lebensdauer LEDs	~ 50.000 Stunden
Farbmischung	RGBW

Temperaturbereiche

Betriebstemperatur	-20° C ~ +40° C
Kühlung	konvektionsgekühlt

Steuerung & Programmierung

Protokoll	USITT DMX 512
DMX Kanäle	3 bis 11 Kanäle
Interner Speicher	Stand-Alone- & Custom-Program Festfarben, Master-/Slave-Steuerung
Strobo	0 - 20 Hz
Dimmer	0 - 100 %
Bedienung	LCD-Display
DMX 512-Anschluss	Neutrik XLR 3 pol. male / female

Technische Daten

Netzspannung	AC 100 - 240 V
Leistungsaufnahme	60 W
Anschluss FX 100 / FX 100 IP	Neutrik PowerCon (In/Out) / Titanex (In/Out), 1,2 m

Gehäuse

Material	Aluminiumspritzguss
Farbe	schwarz
Schutzklasse FX 100 / FX 100 IP	IP20/IP65

Maße/Gewicht

Maße (L x B x H)	148 x 190 x 238 mm
Gewicht	2,5 kg
Montage	kompakter Y-Bügel für hängende und stehende Montage